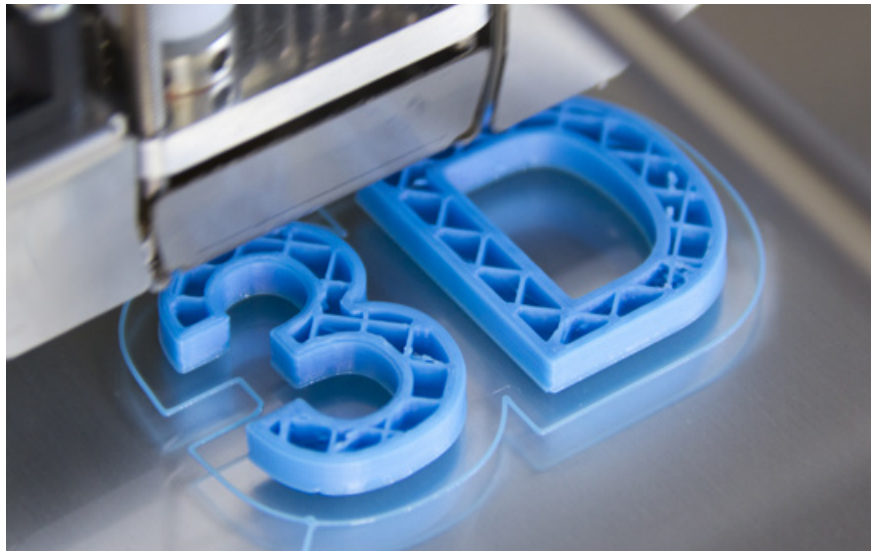


# Solingen



## 刀具之城 - 索林根经济介绍



# 目录

前言 .....	3
位置图.....	5
刀具之城索林根：城市一瞥.....	6
索林根的高新技术.....	8
商业用地 .....	10
我们的服务项目 .....	11
经济促进局的成果 - 您的附加价值.....	13
创业科技中心.....	14
工业4.0：确保技术优势.....	15
为下一代明智地采取行动！ .....	16
智慧城市索林根：你好，BOB！ .....	17
工业、艺术、文化 - 一起去郊游踏青吧！ .....	18
在索林根购物.....	20
索林根的工厂直销店 .....	21
索林根在大都会区.....	22





索林根享有世界声誉：“索林根制造”的注册商标是我们700年来经济发展取得的成果，属于全球知名品牌。如今，刀具之城不仅适宜家庭居住，而且也是众多企业与文化艺术聚集之地。

索林根的品牌核心 - 刀具产业 - 树立标杆、创造灯塔效应，吸引越来越多的公司行业集聚。不久前，我们举办了第一届索林根数字化研讨会，约有300名与会者出席。许多企业已具有快速互联网的基础设施。其他的工商业用地也将进行开发。

独创力、好奇心和精确性是索林根创造成功、持续推动发展的主要动力。我们举办音乐、戏剧、艺术和文学等丰富多彩的文化活动，为来自140个不同国家的居民提供休闲娱乐与交流机会。这就是我们城市的特色。

欢迎您来认识、参观、拜访索林根！

我们期待您的到来。



蒂姆·库尔茨巴赫 (Tim Kurzbach)  
索林根市长



一个不断成长的城市，为工商企业、各行各业的企业家们与家人提供各种各样的发展机会，这就是索林根。我们素以刀具制品闻名于世。但是今日，“索林根制造”对于我们的意义更显重大。索林根确定产业变革方向，推出了德国最大的3D技术网络。通过新型的电池无轨电车 BOB，我们推动零排放的公共交通发展。在通向工业4.0和数字化项目的道路上，我们将以专业能力、坚定信念和无比热情伴您同行。

欢迎您与我们联系！我们乐意迎接挑战！



弗兰克·巴尔肯霍尔 (Frank Balkenhol)  
索林根市经济促进局局长

# 城市印象



位于索林根格拉夫拉特 (Gräfrath) 的基督教堂



在索林根市中心一年一度举办的跳蚤市场 "Zöppkesmarkt"



索林根制造的优良品质



位于南苑的“产品设计论坛”



# 位置图







俯瞰索林根



文化环境节庆活动“生活需要多样化”

索林根是高度成长的都市。拥有16多万居民，是贝尔吉施地区第三大城，贝尔吉施城市三角区第二大城。处处是绿地。森林和农地面积几乎占整座城市的一半。住在这里，不仅可以随时享受亲近自然之乐，也是一个让孩子健康安全成长的好地方。国际又多元。多年来，在我们的城市里居住着许多不同国家和文化背景的人，大家都和平共处。此外，我们的索林根国际商务中心(IBC5)为有意向在此投资的外商提供咨询，我们为此感到自豪。

聪明又勤奋的索林根。我们重视教育，共有40多所幼儿园、20多所小学、8所综合中学和文理中学协助培养孩子迈向未来。伍珀塔尔大学的新型制造技术与材料科系以及产品创新研究所都设在索林根产品设计论坛中心。因此，许多索林根企业在国际市场上都超群出众、出类拔萃。





德国刀具博物馆

**健康有活力的索林根。**在这里，您可以处处享受休憩时光，保持健康活力。众多的森林为所有人提供各样运动健身、放松休憩的机会。另外还有医院及许多疗养院为需要复建治疗、行动较为不便的年老居民，提供完善的健康服务。

**多彩多姿的索林根。**博物馆林立，其中不乏世界独一无二的珍贵展品。另外，剧院、音乐厅和音乐学校也举办各类艺文活动，丰富多彩，不胜枚举。毫无疑问，在索林根总是有数不尽的精彩活动。另外，格拉夫拉特的魔幻灯光、文化之夜以及索林根的彩熠灯光之夜，吸引着成千上万的市民和群众前来观赏，流光溢彩热闹非凡，将夜晚点缀得如同白昼一般。索林根带给人们美好又难忘的体验。

**处于中心地带的索林根。**索林根位于拥有1800万居民的北莱茵-威斯特法伦州（以下简称北威州）的心脏地带，西边毗邻杜塞尔多夫和科隆两大城市，北边与鲁尔工业区接壤，东北紧邻伍珀山丘，是生活居住的绝佳所在。

**交通便利、四通八达，没错！这就是索林根。**这里不仅有德国最大的无轨电车网线，而且还有A1、A3和A46高速公路，城际列车IC和城际特快ICE均在此有停靠站。另外，距离杜塞尔多夫以及科隆/波恩国际机场只需25分钟车程。

**索林根有很大的房地产投资潜力。**这反映在持续增长、高收入人口的数字上。住宅和商业的建设用地价格虽有上涨趋势，但是与邻近的大城市相比和缓许多。尤其是年轻家庭和专业人士都被吸引至此，在北威州最绿色安全的城市之一索林根成家买房。对于未来的商业发展，有靠近市中心的闲置土地可用，能带来正面的投资回报。



## 索林根的高新技术

至今，索林根的刀具产业将先进技术与手工工艺结合，致力达成两项目标：质量和完美。因此，在这以中小企业为主的产业中，工艺知识与现代化技术早已深度融合。在该领域有一家很大且历史悠久的家族企业，早在上世纪七十年代就已经将大部分生产转换成机器人自动化制造，但仍坚持保有专家的精湛手工技艺。直到如今，工匠的技巧技术对索林根产品的设计与品质至关重要。这项专业技能也体现在索林根著名的手工工厂。

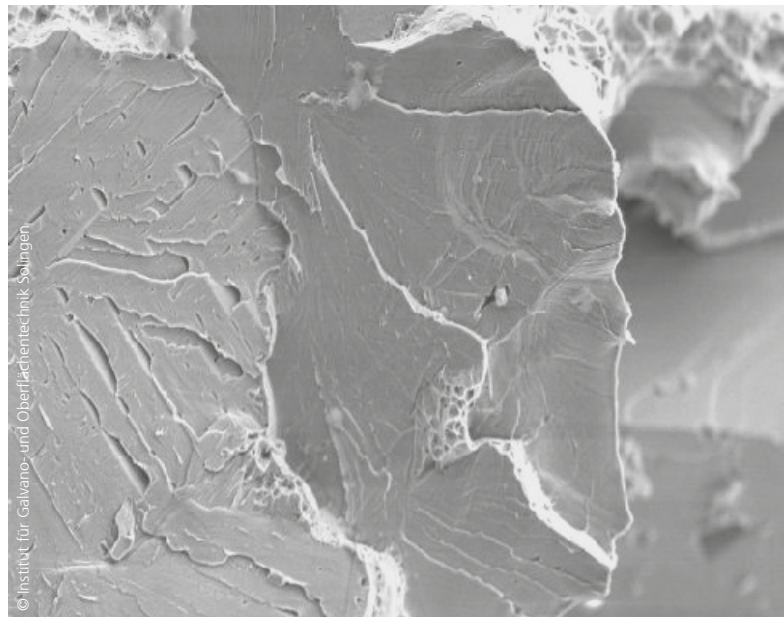


剪刀坯件



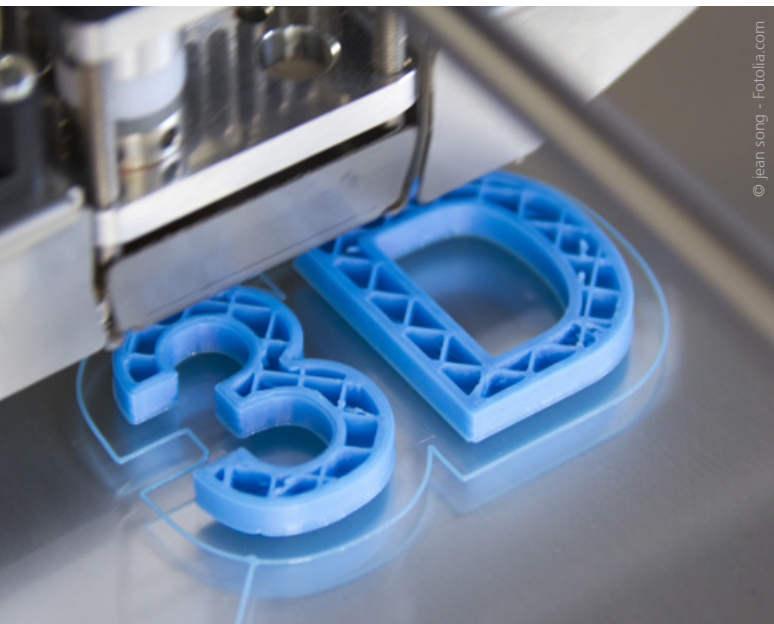
锻造成型

此外，索林根还是**电镀技术与表面技术**的中心，属于全国行业内最重要的地区之一。十九世纪时，第一家电镀公司就落根于此。今日在索林根约有150家电镀技术公司和电镀厂。还有值得一提的是，电镀和表面技术研究所致力从事金属原子簇的研究与开发，以及BIA公司是塑料加工领域的领头羊。我们在国际上享有盛誉的大型品牌有三叉牌 (Wüsthof), 双人牌 (Zwilling), 哈瑞宝 (Haribo), 莱德·雷神 (Led Lenser/Zweibrüder Optoelectronics), Walbusch BIA, 塑料和电镀技术公司、Codecentric, Heinr. Böker Baumwollwerk item Industrietechnik Brangs + Heinrich 以及许多其他公司。

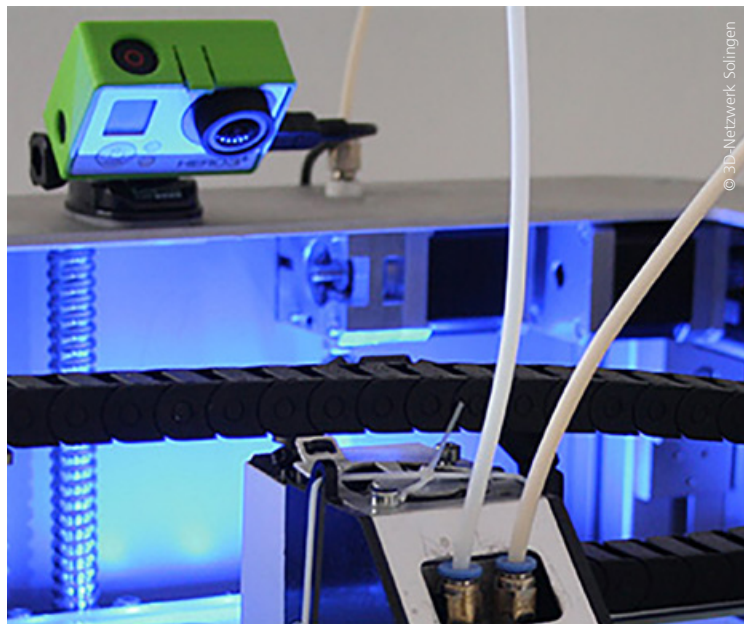


显微镜下的金属表面





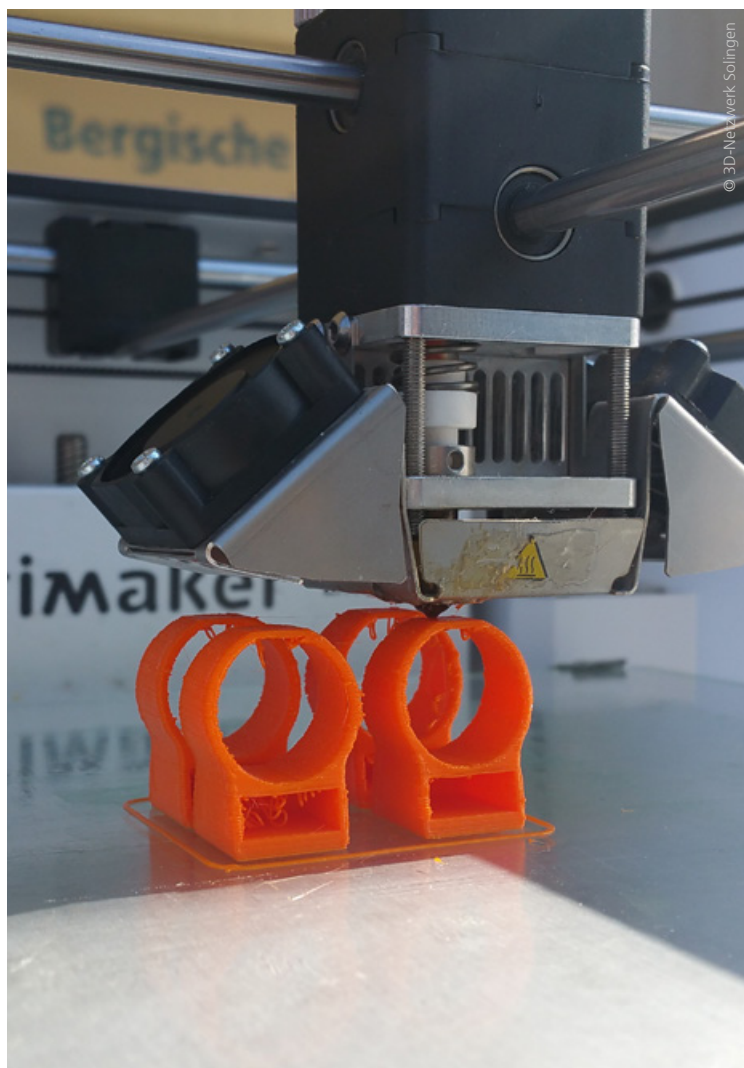
© Jean Song - Fotolia.com



© 3D-Netzwerk Solingen

在全球，数字化从根本上改变了行业结构。3D技术尤其在增材制造领域扮演重要的角色。您知道，由海内外成员所组成的**德国最大3D技术网络**成立于索林根吗？通过经济促进局的举措，促使索林根积极推动数字化转型。自2015年6月创建以来，网络成员不断增加，包括来自海内外的公司、大学、机构和初创企业。将跨行业的数字化知识集中在索林根，将为在全球竞争中的生产据点带来不可估量的能力。

同时索林根也很香甜：每年会有来自30多个国家的参与者来到**德国糖果业中央培训学校（ZDS）**参加研讨会、专业会议和实习，校内以设施现代化与技术先进闻名，是世界最知名的糖果业培训机构的所在地。此外，还设有工业师傅考试的预备课程以及食品技术员的认证培训。甚至从2016年起，ZDS 提供与培训相结合的“糖果技术专家和食品技术科学学士”（烘焙和糖果技术）双学位课程。



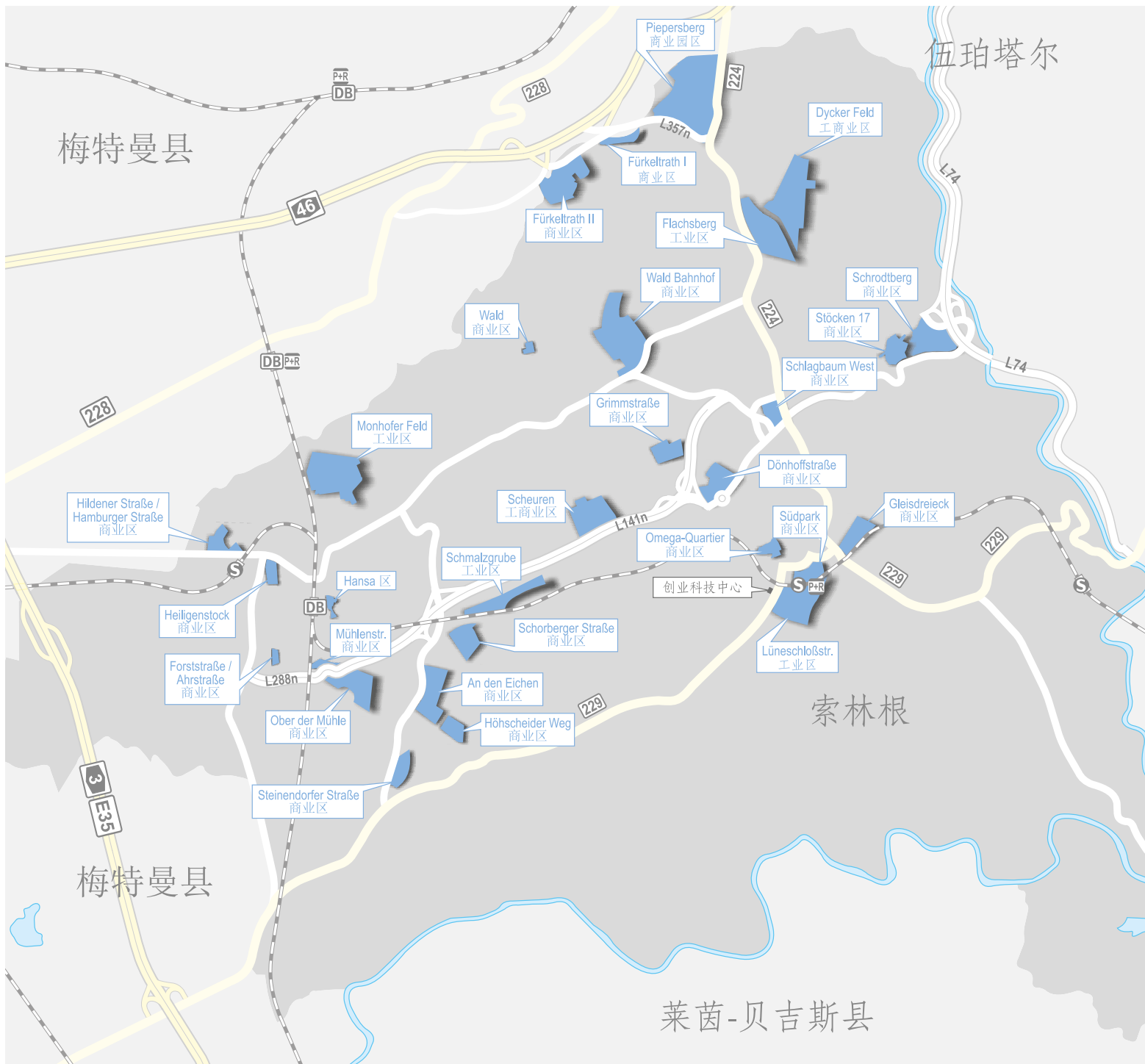
© 3D-Netzwerk Solingen

采用熔融沉积成型技术（FDM）进行3D打印

# 商业用地

索林根经济促进局在全市范围内拥有广泛的商业用地，可提供有兴趣在本地扩建和落户的公司。为了满足您的独特需求，我们作为合作伙伴将竭诚协助您规划项目。

倘若我们提供的区域恰好不符合您的期望，我们在当地有紧密的关系网络，可为您提供进一步协助。请与我们联系！我们将与您共同寻找合适的解决方案，并为您介绍我们目前可提供的用地。





## 我们的服务项目



创业科技中心 (GuT), 索林根经济促进局的所在地 (WfS)



索林根经济促进局是9000多家公司-从手工制造企业到集团的联系中心。除了管理、开发和提供商业用地外，经济促进局也为年轻创业家提供创业平台以及专业且多元化的服务。年轻的创新企业和成功的传统型企业可通过座谈或研讨会等方式，在此相互交流，例如共同测试最新的创新管理方法。经济促进局还与海内外合作伙伴共同推出德国最大的3D技术和增材制造网络。今日索林根不仅在刀具制造业以及电镀与表面技术领域驰名，数字化能力也处于领先地位。另外，可持续性发展和电动出行等主题在这里也备受重视。

全球行业正面临着数字化转型。3D技术和增材制造在工业生产中占有至关重要的地位。无论是金属加工、机械工程、表面技术和塑料加工，都是本地产业的聚焦重点。因此，增材制造技术是原型制作的关键核心。我们藉此确保索林根企业在技术竞争中占有绝对的优势。

我们可持续性的土地管理重点是重新启用工业区闲置土地，以尽可能保护自然和农业用地。目前我们聚焦的有两大项目：位于繁荣市中心占地4公顷的开发项目 "Omega-Quartier"，以及位于市郊占地6.5公顷的 "Stöcken 17" 项目（之前的 P.D. Rasspe Söhne）。

在经过四家国际建筑师事务所的创意竞争下，我们决定在总面积约4公顷的 "Omega" 土地上，建设成集商务办公、住宅和文化于一体的商业区。并在 "Stöcken 17" 土地上，即先前的 Rasspe-Areal，建成未来移动出行全数字化的开发据点。在这两个项目的所有阶段中，索林根市民都积极参与，提出他们的建议与想法。运作良好的城市社区和健康和平的共处共存，对我们而言非常重要。

经济促进局为有意向在索林根扩建或落户的企业，从投资咨询到选择合适地点，全程提供支持与协助。我们的专家们将协助您与市政府协调，并与您共同期待正式的破土动工。如果您想与索林根其他企业建立合作关系，经济促进局也很乐意为您效劳。



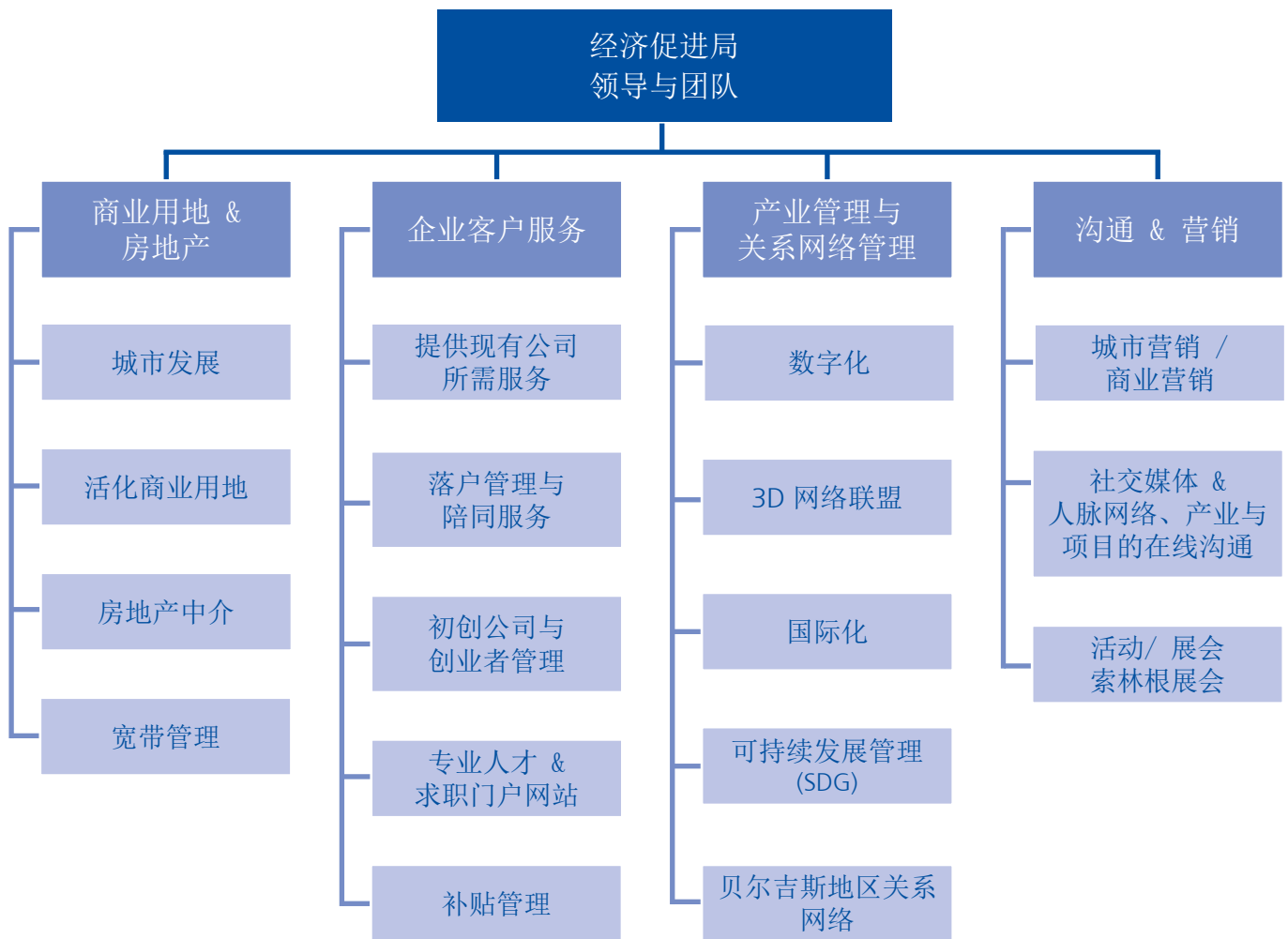
"Stöcken 17" Rasspe 公司的旧址

自2014年中以来，索林根成为改善区域经济结构共同任务 (GRW) 的资助区域之一。尤其是中小型企业，可在新资产如土地、新建筑物、机器设备，以及新增从业人员等方面，获得高达20%的补助。请与经济促进局联系，绝对值得！

另外，经济促进局还开发了 Solingen&Region 招聘求职门户网站，协助企业有针对性地招聘专业人员及管理人员。

索林根市与经济促进局是代表团和外国投资者与当地建立联系的第一联络处，并提供相应的服务。索林根非常欢迎有兴趣扩展国际分销网络、在此地成立欧洲分公司的企业，或者希望通过在索林根的直接投资，获得重要业务能力的企业。索林根经济促进局于2018年成立了国际商务中心，为感兴趣的各方和有意向在此投资的外商提供咨询及办公场所。

[www.wfsolingen.de](http://www.wfsolingen.de)







## 3D网络联盟

3D网络联盟是经济促进局提出的重大倡议。于2015年6月创建，由公司、初创企业、大学和机构组成，是德国最大的3D技术网络联盟，位于索林根创业科技中心。

[www.3dnetzwerk.com](http://www.3dnetzwerk.com)

## Solingen & Region 招聘求职门户网站

该就业网站是由索林根经济促进局经营的虚拟平台，结合了招聘和求职功能以及本地企业介绍，是索林根的一大特点。我们将专业人士与本地雇主接轨，为专业与管理人才提供当地的就业机会与服务。

[www.stellenportal-solingen.de](http://www.stellenportal-solingen.de)

## Coworkit!

无论是自由职业者、创意人才、初创企业，或者只是偶尔在索林根工作且需要办公空间的人，都可以在我们的共享办公室“coworkit”找到适宜的办公桌位置，这也是索林根成立的第一家共享办公室。您需要一张办公桌，或者一间3到4人的团队办公室，并且还包括 Lan, WLAN, 打印机、会议室和咖啡吗？那么，您来这里就对了！Coworkit 提供的服务不仅于此，例如举办创业研讨会、讲座，以及每月定期的创业者聚会，都可让您迅速拓展人脉关系。此外，所有在此工作的人士都有机会使用3D网络专用室的打印机和软件。如果您在参加 coworkit 的活动

后，需要创建商业计划书或融资等其他协助，我们在北威州的创业启动中心 (Startercenter NRW) 可免费为您提供咨询服务。

[www.coworkit.de](http://www.coworkit.de)

## Solingen-like

索林根的经济情况和品牌究竟有何特殊之处？索林根的生活质量如何？“Solingenlike” 是索林根城市的门户网站。您可以在这里获得关于城市的所有信息，并且在引人入胜的背景下充分体会城市的历史、经济、品牌与社会生活。如果您想了解每日的最新信息，欢迎关注我们的 Facebook 专页。

[www.facebook.com/solingenlike](http://www.facebook.com/solingenlike)

## 索林根国际商务中心 (IBCS)

索林根举世闻名，其企业在全球范围内建立强大的服务网络。索林根的产品与服务不仅在国际市场上备受欢迎，而且靠近大都会区的索林根，其优越的地理位置也受到国际企业的青睐。索林根经济促进局希望通过对成员具有约束力的组织，建立起自己的关系网络，因此成立了索林根国际商务中心 (IBCS)。

成立 IBCS，是由经济促进局、Ern 集团和国际法律与税务咨询事务所 ECOVIS 共同发起的倡议，旨在提供全面的服务。

[www.ibcsolingen.com](http://www.ibcsolingen.com)

# 创业科技中心 - GuT 协助初创企业扎根成长

创业科技中心 (GuT) 是初创公司和年轻企业家第一个联络机构。我们提供免费的创业咨询、训练和指导，举办研讨会与讲座，并且依需求灵活提供办公室解决方案以及现代化会议厅。

## 创业咨询与 企业管理咨询

创业科技中心是北威州获经认证的创业启动中心，专业协助您打造经营理念。我们在您创建过程的每个阶段中为您提供支持。另外，我们也为年轻企业举办各种专题研讨会、提供补贴和专利等方面的咨询服务。



© Leon Sirovnenka

在共享办公区工作

## 办公空间/ 共享办公室

创业科技中心 (GuT) 除了提供创业咨询外，也为企业提供合适的办公空间。在这座深具代表性且充满浓郁历史氛围的建筑物里，设有多种办公空间从共享办公区的单一办公桌、独立办公室，到大型办公室可供您选择。另外还包括中央接待、邮件服务、免费会议室、各类多功能活动室，以及专业基础设施等广泛服务。



© Gründer- und Technologiezentrum

创业科技中心的会议厅

## 会议场所

您正在索林根寻找一个合适的会议场地？我们设有大小不同的会议场所，可容纳8人至20人的会议室，以及可容纳140人的会议厅，是您举办会议、研讨会、讲座或座谈会的理想选择。我们的多功能会议空间与专业服务，能够满足您各种会议和活动的需求。

## 资助金

您是初创企业，希望能迅速将想法付诸实践？您不久后将成立一家公司？您目前处于种子前阶段 (Pre-Seed) 或种子阶段 (Seed-Phase) 寻求协助？那么，创业科技中心 coworkit 提供的创业资助金，能帮助您一圆创业梦。创业科技中心提供专业环境和全面服务，让您可以毫无顾虑地全力投入创业或者发展创业构思。

## BERG-PITCH

BERG-PITCH 是经济促进局和创业科技中心共同推出的举措，也是在贝尔吉施地区首度公开举办的创业项目介绍 (Start-up-Pitch)。在 BERG-PITCH 时，创业团队有八分钟时间介绍创业项目，六分钟提问和回答。四家初创企业可在 Pitch 时介绍自己的公司，最后由现场观众和专家评审团确定 BERG-PITCH 的获奖企业。

[www.gut-sg.de](http://www.gut-sg.de)  
[www.coworkit.de](http://www.coworkit.de)

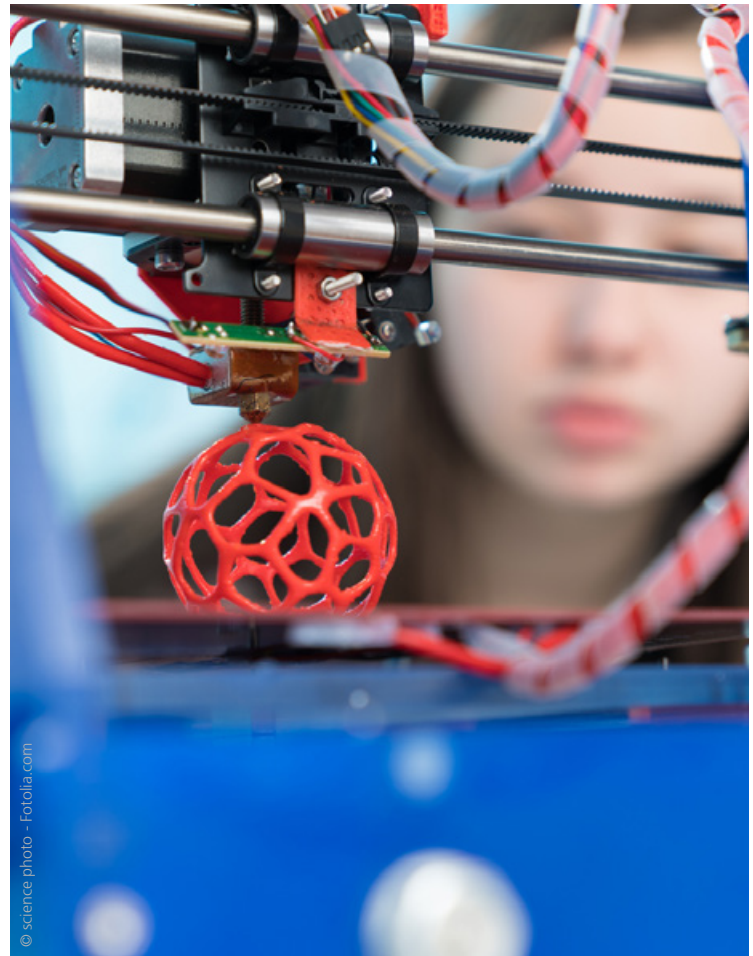


## 工业4.0 确保技术优势！

有位经济信息专家曾经请3D网络联盟制作打印手假肢，因为他的朋友在一次意外事故中失去了右前臂。网络成员因此迅速组成团队共同协作。该手假肢可用三种方式进行控制：按键、语音和手臂残肢的肌肉信号（肌肉收缩）。3D网络联盟第一个慈善医疗技术项目大功告成，是网络合作的额外好处。

成立3D网络联盟的主要目标是，确保索林根企业的核心技术优势。在索林根和贝尔吉施地区，多数企业都是金属加工、机械工程、表面技术和塑料加工等制造行业。

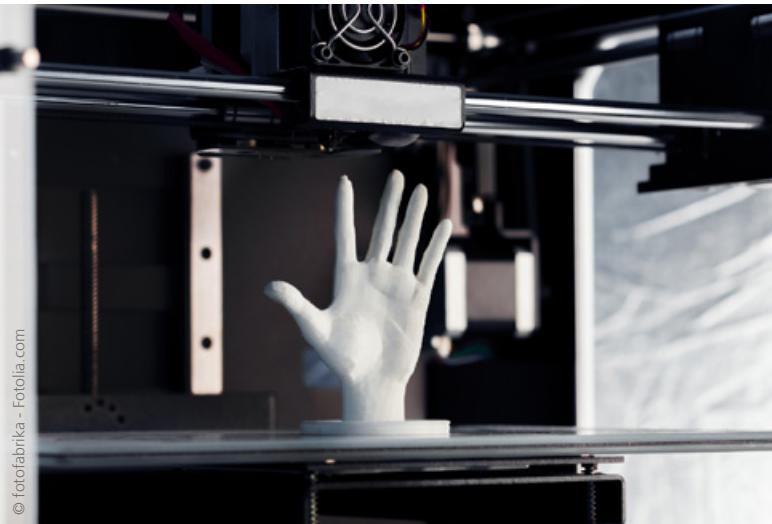
我们深信，3D技术和增材制造技术可为这些行业提供各种应用机会和新的市场潜力。由经济促进局主张成立的3D网络联盟，将刀具、餐具、电镀、航空与机械工程，以及时装纺织等行业紧密结合。此外，还包括汽车和医疗技术领域的技术供应商。我们与海内外伙伴组成的合作伙伴关系，在此同时已发展成德国最大的3D技术网络联盟。



采用熔融沉积成型技术 (FDM) 进行3D打印

数字通信需要宽带且信息传递快速的因特网。索林根为此制定出广泛的策略：近年来，Solicom品牌已经成为光纤电缆技术的主力供应商，有超过200公里长的光纤网路可供商业客户使用，并且还和德国电信合作进一步开发光纤基础设施。本地市场的第三家供应商是 Unitymedia。因此，光纤网几乎遍布所有工商企业。在索林根，我们不仅为客户提供所需产品，也提供建议与咨询服务。

[www.3dnetzwerk.com](http://www.3dnetzwerk.com)



用3D打印出的手模型

## 为下一代明智地采取行动！

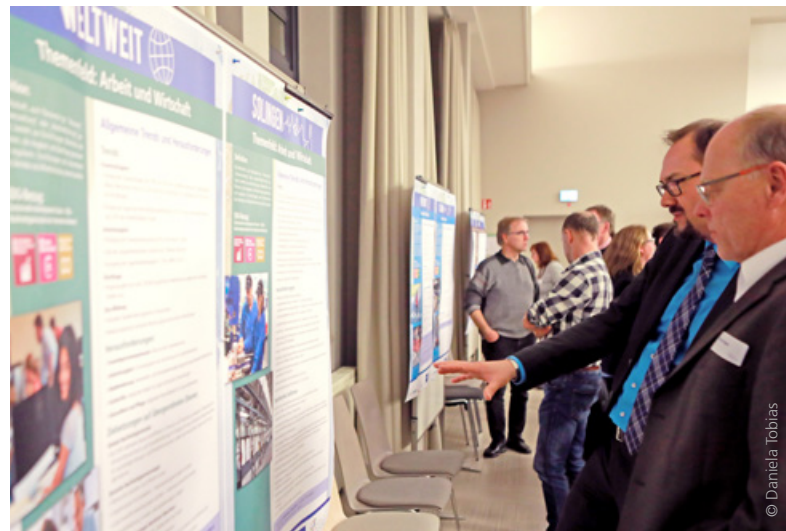
未来始于现在。因此，索林根也积极展开行动。“可持续发展”已逐渐成为我们的生活原则。例如，在我们举办的可持续发展会议上，不仅专家学者到场出席，而且还获得市民们老老少少的踊跃参与和支持。

在索林根有许多人，无论是幼儿园、学校、协会、倡议组织、企业、机构，或是政府行政部门，长期以来关注可持续发展的各样话题。这样的行动应该持续进行、加强，并且落实在更广泛的基础上。我们希望通过市政府来制定可持续发展政策，并且贯彻实施。

目标是，研究联合国所设立的全局可持续发展目标，制定并实施索林根可持续发展战略，为地方级持续行动带来创新动力。

将近有200名不同年龄段的市民参与其中。他们的想法、建议和愿景都将纳入可持续发展的战略内，然后再由政治来作决定。其内容涉及六个主题：社会参与、自然资源与环境、气候与能源、移动性、工作与经济，以及全球责任。

[www.solingen.de](http://www.solingen.de)



在索林根举办的可持续发展会议





## 智慧城市索林根：你好，BOB!

除了根据保护性土地管理重点，重新启用工业区闲置土地外，索林根的电动交通也是可持续行动的关键要素。至2030年索林根市公共交通工具全部汰旧换新时，柴油公交车将走入历史。公交车的架空电线作为独立的充电基础设施，是索林根目前积极推动的项目之一。

BOB (Batterie-Oberleitungs-Bus) 是新型电池无轨电车的德文缩写名称。零排放的公共交通属于“智慧城市”项目的一部分。我们的目标是：未来纯电动零排放的城市公交。

无论如何：索林根拥有德国最大的无轨电车网线。如果架空电线从单纯的接触网扩展成充电基础设施，将形成所谓的“智能电网”(Smart Grid)。污染和噪音将因此减少，车辆不仅可在行驶中进行动态充电，也能在无网线路段上行驶，甚至可以更好连接偏远地区。

[www.neue-effizienz.de](http://www.neue-effizienz.de) → 主题 → 移动性 → 电动公交车



自行车、汽车和公交车都是电力驱动

"Solingen Mitte" 火车站





## 我们的博物馆 – 值得您参观！

在不同的博物馆中了解刀具、剪刀和餐具的历史文化。例如，您可以在原始传统、生动有趣的索林根工业博物馆亨德里希锻压车间内（LVR-Industriemuseum "Gesensschmiede Hendrichs"），体验剪刀的制作工艺。在德国刀具博物馆内藏有现代和古代各时期及的刀具，藏品种类丰富多样。

抄袭博物馆展出对索林根工业界经常影响重大的假冒和抄袭产品。当然，在索林根也有其他的主题博物馆。美术馆内设有德国唯一的受迫害艺术中心，展出以被迫害艺术家为主题的艺术品，另外也有当代艺术品的收藏与展示。

[www.die-bergischen-drei.de/stadt-solingen](http://www.die-bergischen-drei.de/stadt-solingen)



索林根工业博物馆亨德里希锻压车间

## 充满艺术与文化气息的南苑



位于南苑的艺术中心 "Güterhallen" 和餐厅 "Stücker"



位于南苑的“产品设计论坛”

坐落于索林根市中心的南苑，吸引许多艺术家纷纷入驻。此外，产品设计论坛和抄袭博物馆也设立于此。被列为古迹保护的索林根旧火车站，为艺术活动提供了特殊的交流空间。从南苑延伸出的自行车道与人行步道 "Korkenziehertrasse" 穿越整座城市，沿途有餐馆与咖啡厅欢迎您休憩片刻、品尝美食。南苑毗邻 "Omega" 地区。这块前工业用地不久后将成为现代住宅、工作室、餐厅和企业的所在地，是城中心区现代繁荣的土地管理示例。

[www.gueterhallen.de](http://www.gueterhallen.de)

[www.ig-wiss.de](http://www.ig-wiss.de)

[www.restaurantstuecker.de](http://www.restaurantstuecker.de)



## 令人赞叹不已的旅游景点

在索林根和周边地区有许多自然和历史氛围共存的秀美景区，以及特殊的传统刀具手工作坊。明斯特大桥 (Müngstener Brücke)、城堡

"Schloss Burg" 以及动物园 "Tierpark Fauna" 都坐落于自然美景中，是索林根和周边地区的热门旅游景点。

### 在德国最高铁路桥下野餐

已有120年历史的明斯特大桥，至今仍然雄踞德国钢筋铁路桥之最高，傲视群雄。气势雄伟的桥梁被明斯特大桥公园所环绕，青葱绿地和景观阳台邀请您前来郊游野餐、享受日光、徒步旅行和嬉戏玩耍。在特殊美景中享受悠闲，徜徉在自然怀抱中！

[www.brueckenpark-muengsten.de](http://www.brueckenpark-muengsten.de)



明斯特大桥



城堡 „Schloss Burg“

### 充满中世纪风情的城堡 "Schloss Burg"

无论是走路、开车或乘坐缆车，中世纪古堡的迷人景致都可尽收眼底，城堡 "Schloss Burg" 是您绝不可错过的景点。定期举办的传统骑士表演不仅深具娱乐性，游客还可以沉浸于当时的历史场景。这座中世纪古堡在未来将化身为现代旅游和会议中心，吸引更多人前往。

[www.schlossburg.de](http://www.schlossburg.de)

### 亲身体验工业史

还有我们的老“科滕”(Kotten): 科滕桁木屋 (Balkhauser Kotten) 和维珀科滕 (Wipperkotten) 也很值得一游。“科滕”曾经是磨削刀具和剪刀的工作坊，我们的城市就从这样的木屋中逐渐开始了工业化。在科滕桁木屋的磨工博物馆内，您还可以现场体验当时工匠磨制刀具的情形。

[www.balkhauser-kotten.de](http://www.balkhauser-kotten.de)

[www.wipperkotten.de](http://www.wipperkotten.de)



伍珀河畔的维珀科滕



© Hofgarten Solingen

索林根购物商城 „Hofgarten“

## 在市中心购物

在索林根市中心，除了位于步行区内的商店外，还有其他的购物商城。例如在城中心区的购物商城 "Hofgarten"，以自然、工业和时尚为设计灵感，打造出独一无二的建筑风格，吸引源源不绝的人潮。该商城不仅提供最佳的购物体验，还有丰富餐饮供您选择。

[www.einkaufen-in-solingen.de](http://www.einkaufen-in-solingen.de)  
[www.hofgartensolingen.de](http://www.hofgartensolingen.de)

## 在欧利斯区 (Ohligs) 购物

在欧利斯区无车辆通行的长条行人步行区中，除了有各式各样的商店外，还有许多咖啡馆和冰淇淋店，让您在此购物既轻松又愉快。

[www.owg-ohligs.de](http://www.owg-ohligs.de)

## 在瓦尔德区 (Wald) 购物

索林根瓦尔德区的市场广场与教堂四周有各色商店。另外，附近的弗里德里希-艾伯特街 (Friedrich-Ebert-Straße) 和瓦尔德绪劳赫 (Walder Schlauch) 也有许多特色小店与餐饮店。

[www.solingen-wald.com](http://www.solingen-wald.com)

## 在赫沙伊德区 (Höhscheid) 购物

在赫沙伊德区逛街扫货可沿着整条主要大街，从赫沙伊德纪念碑 (Höhscheider Denkmal) 出发一直到火车站 "Grünwald"，沿路两旁有许多商家，提供的商品应有尽有，而且也有足够的停车位。

[www.hoehscheid.com](http://www.hoehscheid.com)



# 索林根的工厂直销店



**FACTORY OUTLET  
CITY SOLINGEN**

在德国大型的奥特莱斯购物中心尚未成立以前，索林根早就以工厂直销城市 (Factory Outlet City) 闻名。索林根市民对厂家直销习以为常，以至于没人注意到这是个独特卖点。索林根经济促进局将这特点完整地描绘呈现，并采取不同的配套措施，让索林根工厂直销城市的名声更响亮。

索林根的特色：刀具之城为自然形成的工厂直销城市，自成一体、独具一格，不同于由人为塑造的一般购物天堂。顾客在这里能够亲身体产品的质量。

全市共有30多个制造商工厂店，直接销售世界著名品牌！如果运气不错，还可能遇上老板亲自提供咨询服务。这在全德国是绝无仅有的！经济促进局将这些所有的工厂直销店汇集成宣传册，并制作成官网。

[www.werksverkauf-in-solingen.de](http://www.werksverkauf-in-solingen.de)



在工厂直销店中琳琅满目的多样选择





## 大都会区： 索林根承担地区核心竞争力的责任

作为一个城市，我们未来的行动是建构在安全基础上。对此，德国联邦政府、州政府以及欧盟都给予我们支持与协助。为了让外界更能听见我们的声音与意见，索林根加入莱茵兰大都会区，因为全德国地区都面临着激烈竞争。

莱茵兰大都会区（行政区：科隆和杜塞尔多夫）含县市在内约有850万人口，通过在交通、教育、文化和旅游方面的合作相互获益。我们的市长蒂姆·库尔茨巴赫 (Tim Kurzbach) 在这次合并中被选入董事会，并在伍珀塔尔 (Wuppertal)、雷姆沙伊德 (Remscheid) 以及贝尔吉施地区其他县市的支持下，落实各项工作任务。

由于基础设施项目不会局限于城市区域范围内，由此我们整个贝尔吉施地区都将积极融入新的大都会区。



莱茵河畔的科隆大教堂



位于杜塞尔多夫莱茵河畔的电视塔与媒体港区



明斯特大桥与公园





## 版本说明

### 发行人

Wirtschaftsförderung  
Solingen GmbH & Co. KG  
索林根市经济促进局  
Grünwalder Straße 29-31  
42657 Solingen

### 构思与实现

Lisa Schulze / Rainer Becker

### 设计与排版

刀具之城索林根  
媒体设计

### 联系人

弗兰克·巴尔肯霍尔 (Frank Balkenhol)  
索林根市经济促进局局长  
电话: +49 (0) 212 2494 - 130  
电子邮箱: f.balkenhol@solingen.de

### 图片来源

封面:  
© Andreas Wiese  
© jean song - Fotolia.com  
© Wirtschaftsförderung Solingen

### 地图:

© Klingenstadt Solingen, 制图

### 背面:

© Roman\_23203 / kiri - Fotolia.com  
© djdarkflower - stock.adobe.com



